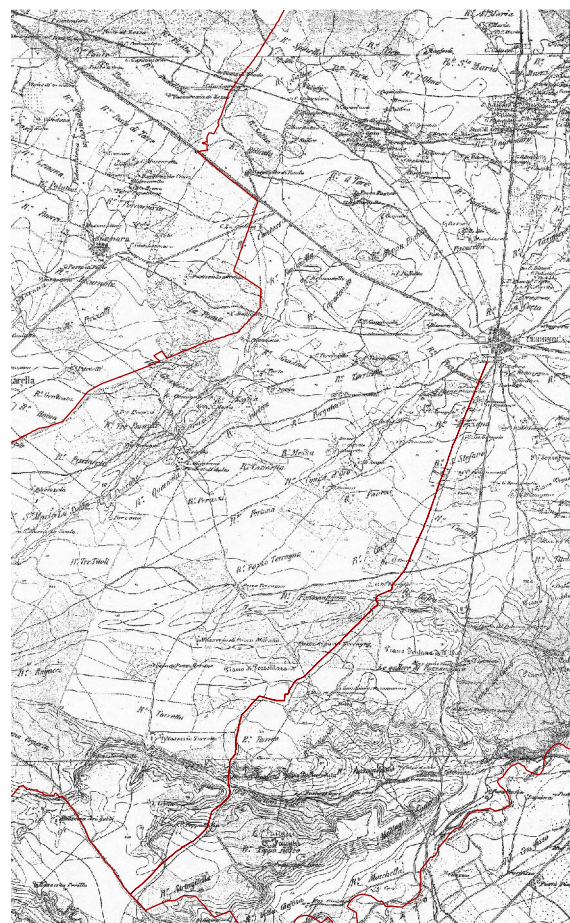


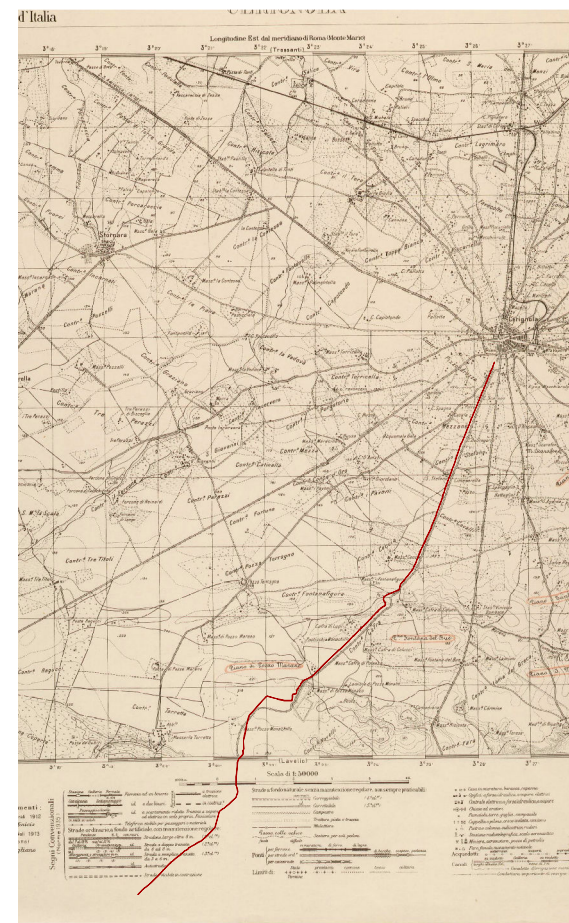
# 17 Tratturello Cerignola-Melfi



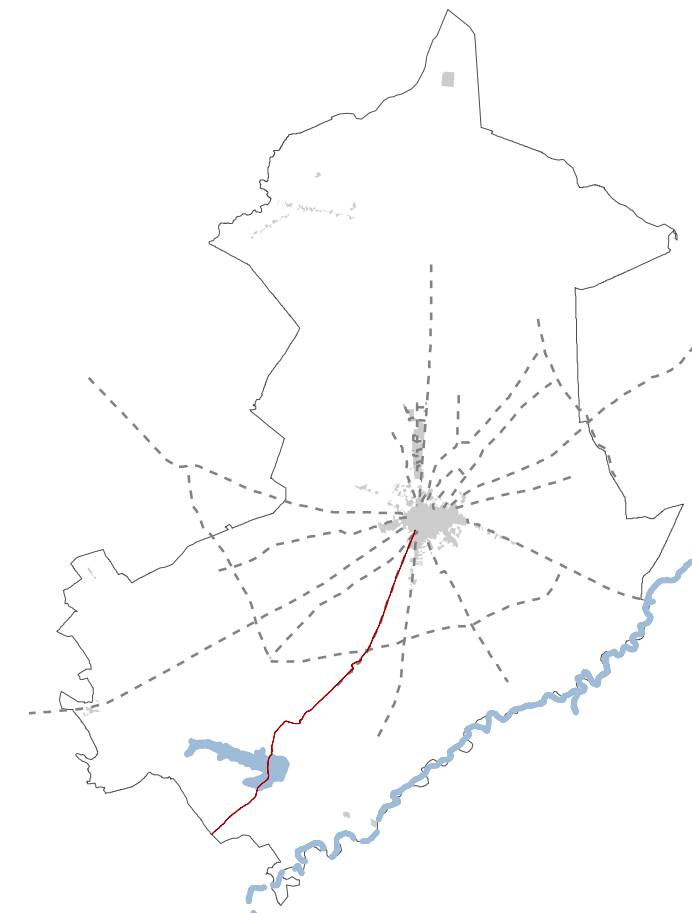
Fonte: Documento programmatico preliminare



IGM fine '800



IGM 1913



Tipologia	Vincolo vigente	Codice DPP	Codice PPTR
B05	-	123	57

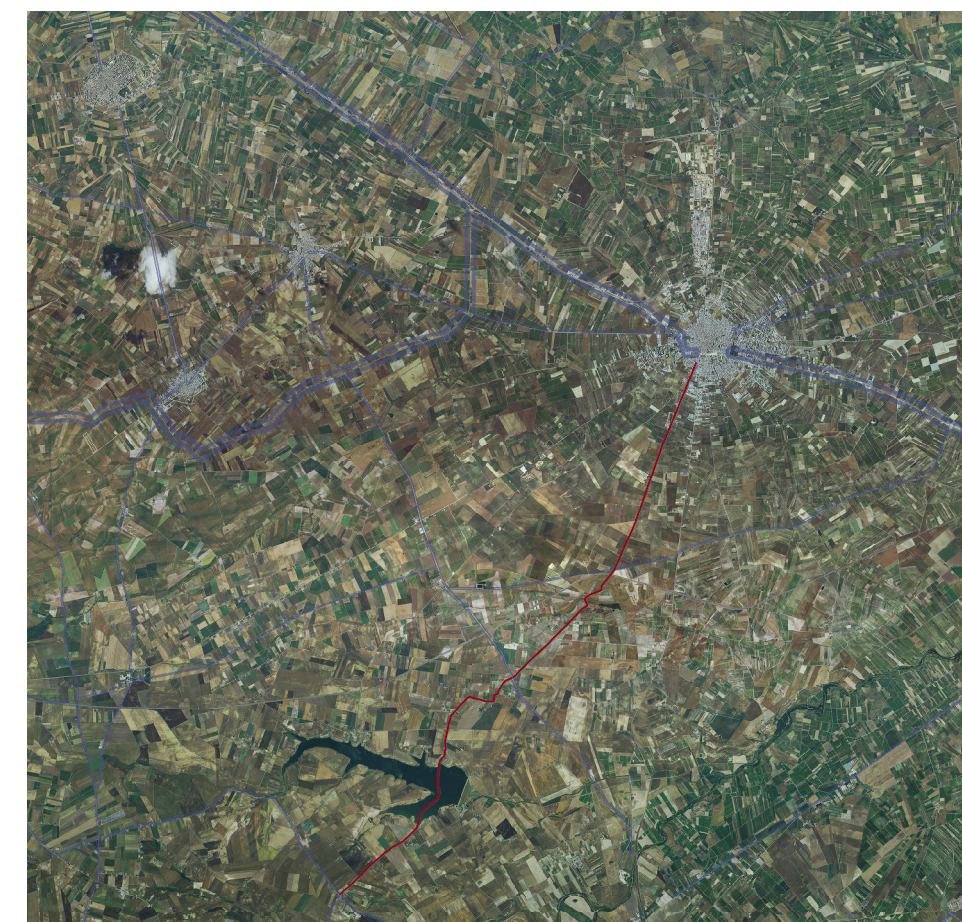
Il tratturello individua un percorso nato in maniera spontanea, di secondaria importanza.

Il tratturo si presenta asfaltato e a tratti in terra battuta, privo di barriere stradali ai bordi della carreggiata. Il tratturo corrisponde ad un antico percorso che collegava Cerignola a Melfi, infatti attraversa un lungo tratto dell'area comunale di Cerignola a partire dalla parte meridionale del centro abitato. L'area di rispetto del tratturo si presenta, nella stragrande maggioranza dei casi, utilizzata ad uso agricolo: in questo specifico ad uso seminativo e ad olivicoltura.

Il PPTR lo riconosce come stratificazione insediativa dei siti culturali. Si conferma l'individuazione del PPTR e la relativa area di rispetto.



CTR



Ortofoto