



# PIANO URBANISTICO GENERALE

**Sindaco**  
Dott. Francesco Bonito

**Ufficio di Piano**

Arch. Michele Prencipe, Dirigente Settore Servizi Tecnici, coordinatore dell'Ufficio di Piano;  
Ing. Vito Famiglietti, RUP del Settore Servizi Tecnici-Ufficio Edilizia Privata/Urbanistica,  
Responsabile del PUG;  
Dott.ssa Daniela Conte, Dirigente Settore n. 6, per la parte sociale;  
Dott.ssa Annamaria Contino, supporto al RUP;  
Dott.ssa Nanzia Rievoli, supporto al RUP;  
Geom. Alfonso Di Pasquale, istruttore tecnico;  
Geom. Vincenzo Fino, istruttore tecnico;  
Carmine Minerva, collaboratore amministrativo.

**Progettisti**

Arch. Umberto Bloise  
Arch. Gianluca Andressi

**Gruppo di lavoro**

Arch. Pian. Andrea Tassinari  
Dott. Michele Bux (Valutazione ambientale strategica)

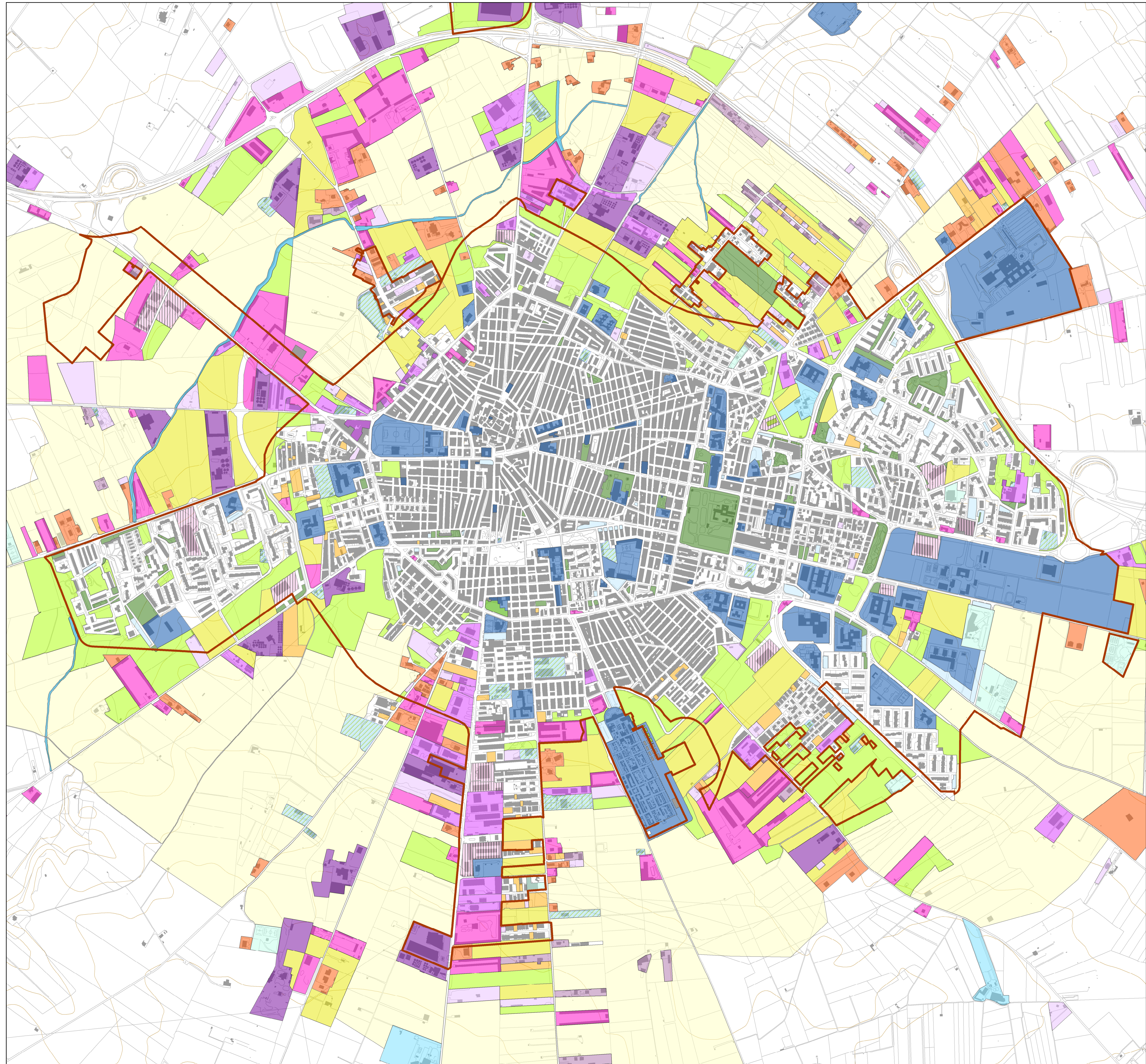
## Quadri conoscitivi

Q1.09

Il sistema insediativo  
Le aree libere

scala: 1:7.500

giugno 2024



Contesto urbano

### Il sistema naturalistico e le aree agricole

Sistema della naturalità diffusa - Reticolo idrografico  
Area agricola

### Il sistema insediativo e le aree libere

Insedimento residenziale del margine urbano  
Lotto libero  
Area libera incolta  
Area agricola interclusa in un ambito prevalentemente edificato

### Il sistema delle attrezzature

Attrezzatura di interesse generale  
Area a verde pubblico  
Area a parcheggio  
Attrezzatura per lo sport e il tempo libero  
Attrezzatura turistica e turistica ricettiva

### Il sistema della produzione

Insedimento a destinazione produttiva  
Insedimento a destinazione produttiva in ambito urbano  
Insedimento a prevalente destinazione produttiva dismesso o incompiuto  
Insedimento commerciale  
Insedimento in ambito rurale a destinazione mista, produttiva e residenziale  
Insedimento a destinazione produttiva con prevalenza di spazi all'aperto (deposito, esposizione, logistica)  
Deposito all'aperto  
Infrastrutture energetiche - Torre eolica  
Infrastrutture energetiche - Parco fotovoltaico  
Cava (attiva o dismessa)