



PIANO URBANISTICO GENERALE

Sindaco
Dott. Francesco Bonito

Ufficio di Piano
Arch. Michele Prencipe, Dirigente Settore Servizi Tecnici, coordinatore dell'Ufficio di Piano;
Ing. Vito Famiglietti, RUP del Settore Servizi Tecnici-Ufficio Edilizia Privata/Urbanistica,
Responsabile del PUG;
Dott.ssa Daniela Conte, Dirigente Settore n. 6, per la parte sociale;
Dott.ssa Annamaria Contino, supporto al RUP;
Dott.ssa Nanzia Rievoli, supporto al RUP;
Geom. Alfonso Di Pasquale, istruttore tecnico;
Geom. Vincenzo Fino, istruttore tecnico;
Carmine Minerva, collaboratore amministrativo.

Progettisti
Arch. Umberto Bloise
Arch. Gianluca Andressi

Gruppo di lavoro
Arch. Pian. Andrea Tassinari
Dott. Michele Bux (Valutazione ambientale strategica)

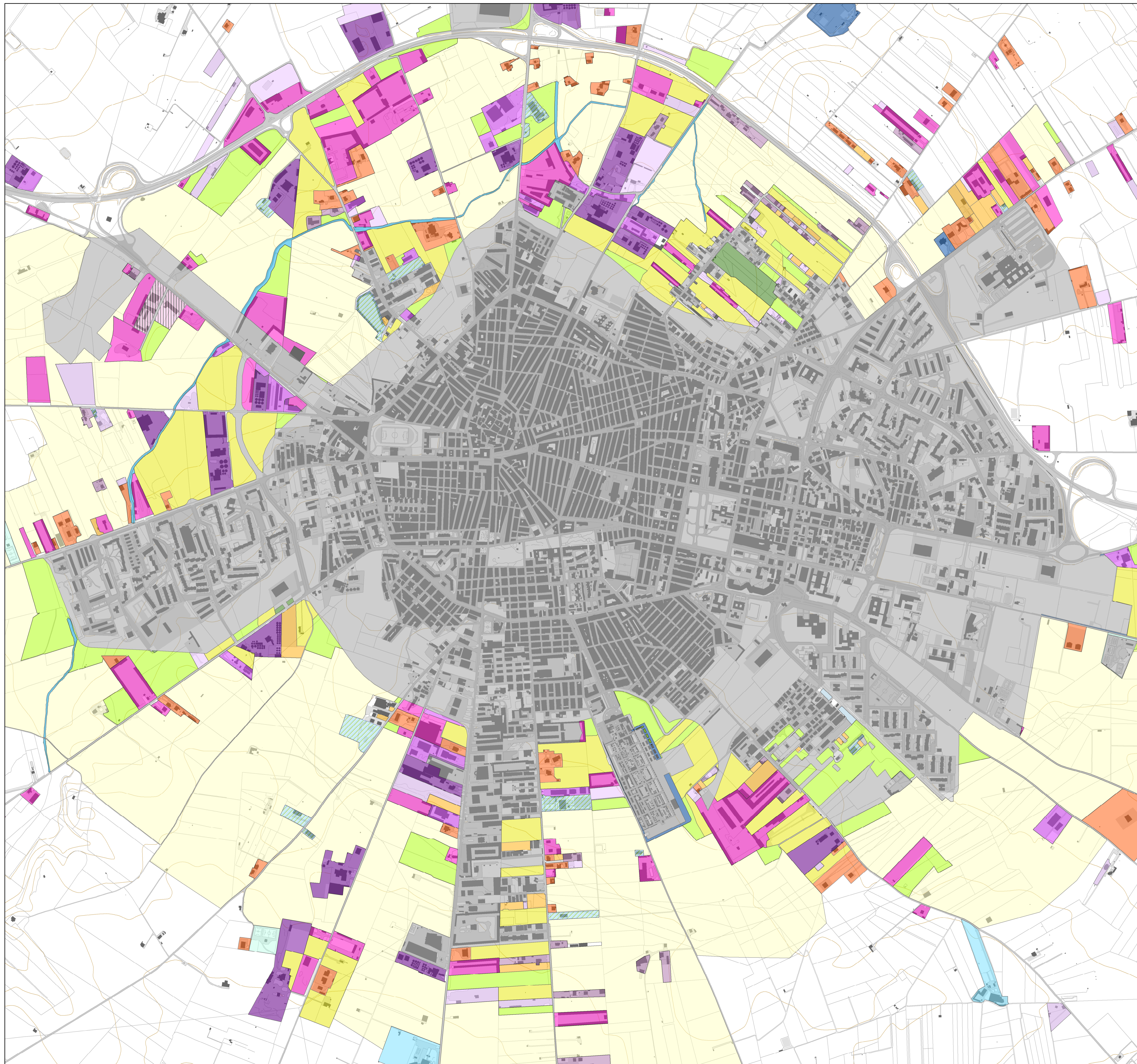
Quadri conoscitivi

Q1.06

Il sistema insediativo
Il margine urbano e il contesto
delle relazioni città campagna

scala: 1:7.500

giugno 2024



Il sistema naturalistico e le aree agricole

- Sistema della naturalità diffusa - Reticolo idrografico
- Area agricola

Il sistema insediativo e le aree libere

- Contesto urbano
- Area libera incolta in attesa di trasformazione
- Insediamento residenziale del margine urbano
- Area agricola interclusa in un ambito prevalentemente edificato
- Lotto libero

Il sistema delle attrezzature

- Attrezzatura di interesse generale
- Attrezzatura per lo sport e il tempo libero
- Attrezzatura di interesse generale - Area a verde pubblico
- Attrezzatura turistica e turistica ricettiva
- Attrezzatura di interesse generale - Area a parcheggio

Il sistema della produzione

- Insediamento a destinazione produttiva
- Insediamento in ambito rurale a destinazione mista, produttiva e residenziale
- Insediamento a destinazione produttiva in ambito urbano
- Insediamento a destinazione produttiva con prevalenza di spazi all'aperto (deposito, esposizione, logistica)
- Insediamento a prevalente destinazione produttiva dismesso o incompiuto
- Deposito all'aperto
- Insediamento commerciale