



PIANO URBANISTICO GENERALE

Sindaco
Dott. Francesco Bonito

Ufficio di Piano
Arch. Michele Principe, Dirigente Settore Servizi Tecnici, coordinatore dell'Ufficio di Piano;
Ing. Vito Famiglietti, RUP del Settore Servizi Tecnici-Ufficio Edilizia Privata/Urbanistica,
Responsabile del PUG;
Dott.ssa Daniela Conte, Dirigente Settore n. 6, per la parte sociale;
Dott.ssa Annamaria Contento, supporto al RUP;
Dott.ssa Nonzia Rieffo, supporto al RUP;
Geom. Alfonso Di Pasquale, istruttore tecnico;
Geom. Vincenzo Fino, istruttore tecnico;
Carmine Minerva, collaboratore amministrativo.

Progettisti
Arch. Umberto Bloise
Arch. Gianluca Andreassi

Gruppo di lavoro
Arch. Pian. Andrea Tassinari
Dott. Michele Bux (Valutazione ambientale strategica)

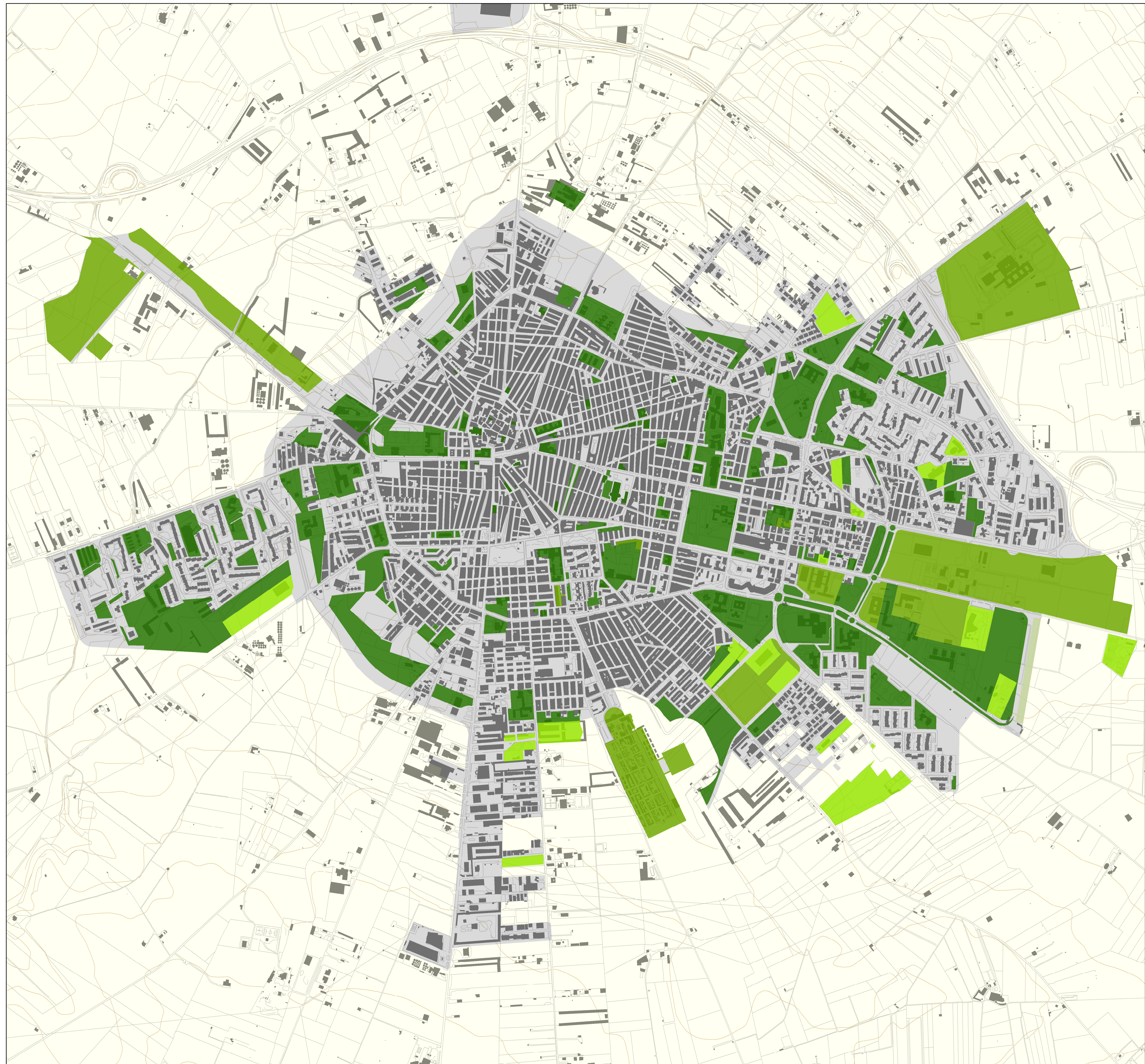
Quadri interpretativi

Q1.04

Le previsioni del PRG vigente
La città pubblica: le zone F

scala: 1:7.500

giugno 2024



La zonizzazione del PRG vigente: Zone F

- F1 per attrezzature pubbliche di livello comunale
- F2 per attrezzature e servizi pubblici a livello sovracomunale
- F3 per attrezzature d'interesse comune in regime privato
- Stazione ferroviaria
- Altre aree urbane di PRG
- Zona E

ZONA DI PRG	Area (Ha)	%
F1	149,78	50,9%
F2	114,5	38,9%
F3	20,85	7,1%
Stazione ferroviaria	9,11	3,1%
TOTALE	294,24	100%